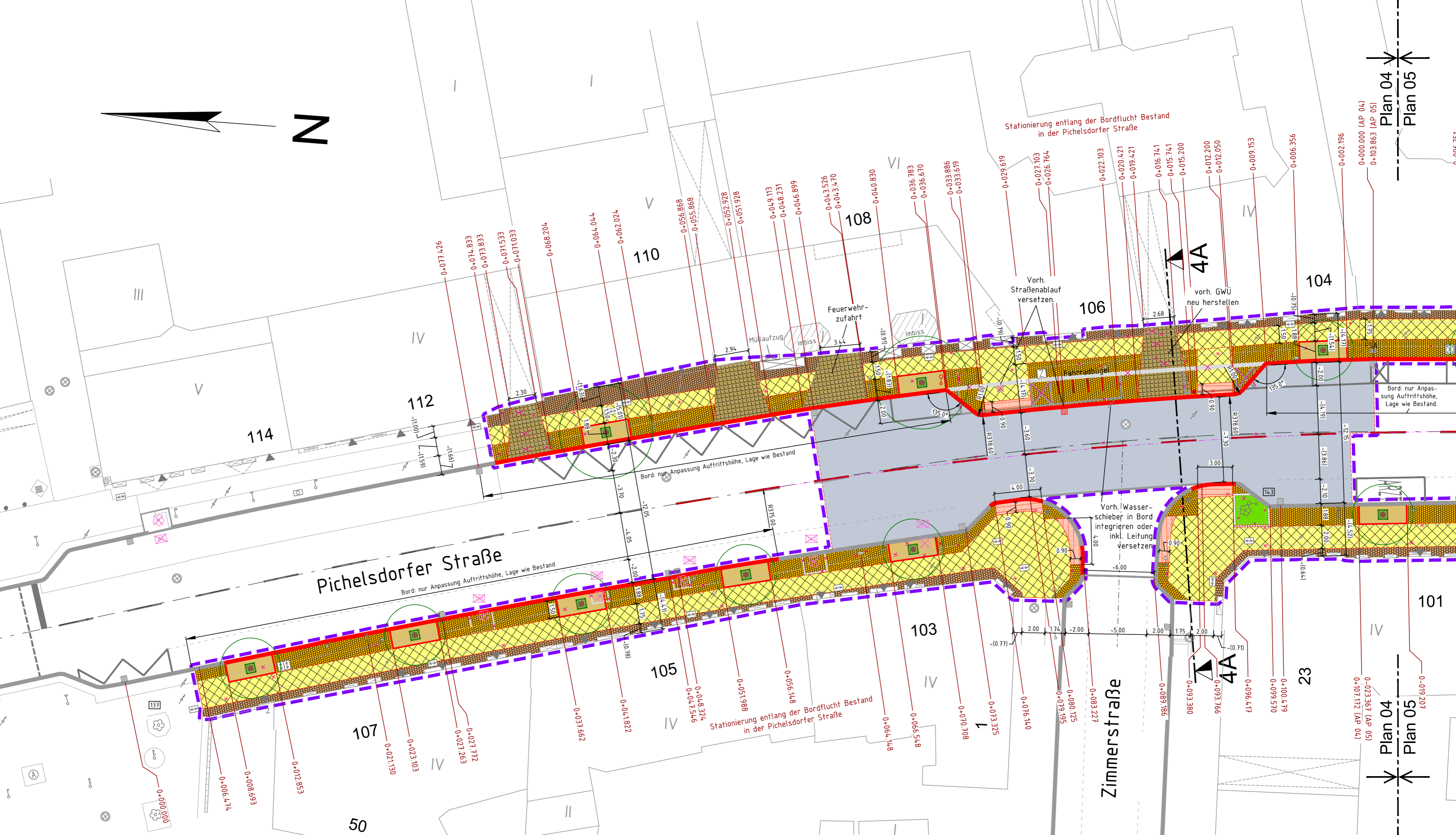


Plan 04
Plan 05

Plan 04
Plan 05



Pichelsdorfer Straße

Zimmerstraße

50

82

101

103

105

107

114

112

110

108

106

104

Stationierung entlang der Bordflucht Bestand in der Pichelsdorfer Straße

Stationierung entlang der Bordflucht Bestand in der Pichelsdorfer Straße

Stationierung entlang der Bordflucht Bestand in der Pichelsdorfer Straße

Vorh. Wasserschieber in Bord integrieren oder inkl. Leitung versetzen

Vorh. Straßenablauf versetzen.

vorh. GWÜ neu herstellen

Feuerweh-zufahrt

Müllaufzug

Imbiss

Imbiss

Bord: nur Anpassung Auftrittshöhe, Lage wie Bestand

Bord: nur Anpassung Auftrittshöhe, Lage wie Bestand.

0+000.000 (AP 04)

0+103.863 (AP 05)

0-019.207

0-023.367 (AP 05)

0+107.112 (AP 04)

0+100.479

0+099.570

0+096.417

0+093.380

0+093.766

0-089.186

0-083.227

0-080.125

0+079.195

0-076.140

0+073.325

0+070.708

0-066.548

0-064.148

0+056.148

0+051.988

0+048.324

0+047.546

0+041.822

0+037.662

0+027.712

0+027.263

0+023.103

0+021.130

0+012.853

0+008.693

0+006.474

0-006.356

0+002.196

0-012.200

0-012.050

0+015.200

0+015.741

0+016.741

0+019.421

0-020.421

0-022.103

0+026.764

0+021.103

0-029.619

0-033.886

0-033.619

0+036.783

0+036.670

0+043.526

0+043.470

0+046.899

0+048.231

0+049.113

0+051.928

0+052.928

0+055.868

0+056.868

0+062.024

0+064.044

0+068.204

0+071.533

0+071.033

0+073.833

0+074.833

0+077.426

0+077.426

0-000.000 (AP 04)

0+103.863 (AP 05)

0-019.207

0-023.367 (AP 05)

0+107.112 (AP 04)

0+100.479

0+099.570

0+096.417

0+093.380

0+093.766

0-089.186

0-083.227

0-080.125

0+079.195

0-076.140

0+073.325

0+070.708

0-066.548

0-064.148

0+056.148

0+051.988

0+048.324

0+047.546

0+041.822

0+037.662

0+027.712

0+027.263

0+023.103

0+021.130

0+012.853

0+008.693

0+006.474

0-006.356

0+002.196

0-012.200

0-012.050

0+015.200

0+015.741

0+016.741

0+019.421

0-020.421

0-022.103

0+026.764

0+021.103

0-029.619

0-033.886

0-033.619

0+036.783

0+036.670

0+043.526

0+043.470

0+046.899

0+048.231

0+049.113

0+051.928

0+052.928

0+055.868

0+056.868

0+062.024

0+064.044

0+068.204

0+071.533

0+071.033

0+073.833

0+074.833

0+077.426

0+077.426

0-000.000 (AP 04)

0+103.863 (AP 05)

0-019.207

0-023.367 (AP 05)

0+107.112 (AP 04)

0+100.479

0+099.570

0+096.417

0+093.380

0+093.766

0-089.186

0-083.227

0-080.125

0+079.195

0-076.140

0+073.325

0+070.708

0-066.548

0-064.148

0+056.148

0+051.988

0+048.324

0+047.546

0+041.822

0+037.662

0+027.712

0+027.263

0+023.103

0+021.130

0+012.853

0+008.693

0+006.474

0-006.356

0+002.196

0-012.200

0-012.050

0+015.200

0+015.741

0+016.741

0+019.421

0-020.421

0-022.103

0+026.764

0+021.103

0-029.619

0-033.886

0-033.619

0+036.783

0+036.670

0+043.526

0+043.470

0+046.899

0+048.231

0+049.113

0+051.928

0+052.928

0+055.868

0+056.868

0+062.024

0+064.044

0+068.204

0+071.533

0+071.033

0+073.833

0+074.833

0+077.426

0+077.426

0-000.000 (AP 04)

0+103.863 (AP 05)

0-019.207

0-023.367 (AP 05)

0+107.112 (AP 04)

0+100.479

0+099.570

0+096.417

0+093.380

0+093.766

0-089.186

0-083.227

0-080.125

0+079.195

0-076.140

0+073.325

0+070.708

0-066.548

0-064.148

0+056.148

0+051.988

0+048.324

0+047.546

0+041.822

0+037.662

0+027.712

0+027.263

0+023.103

0+021.130

0+012.853

0+008.693

0+006.474

0-006.356

0+002.196

0-012.200

0-012.050

0+015.200

0+015.741

0+016.741

0+019.421

0-020.421

0-022.103

0+026.764

0+021.103

0-029.619

0-033.886

0-033.619

0+036.783

0+036.670

0+043.526

0+043.470

0+046.899

0+048.231

0+049.113

0+051.928

0+052.928

0+055.868

0+056.868

0+062.024

0+064.044